

VERHUUR en TOEWIJZING – 15 NIEUWBOUW WONINGEN VOOR DE BRUG – DRIEBRUGGEN

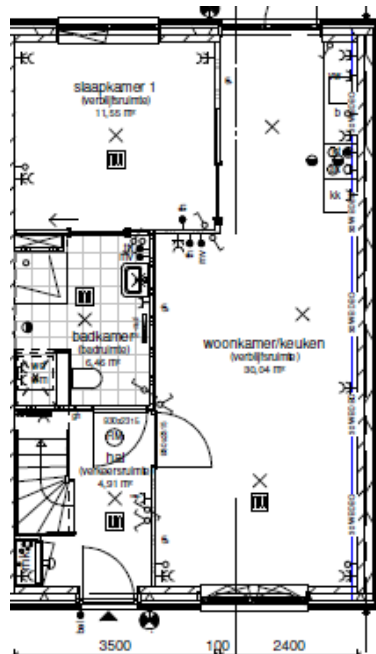
3 grondgebonden seniorenwoningen middendure huur

6 benedenwoningen senioren sociale huur

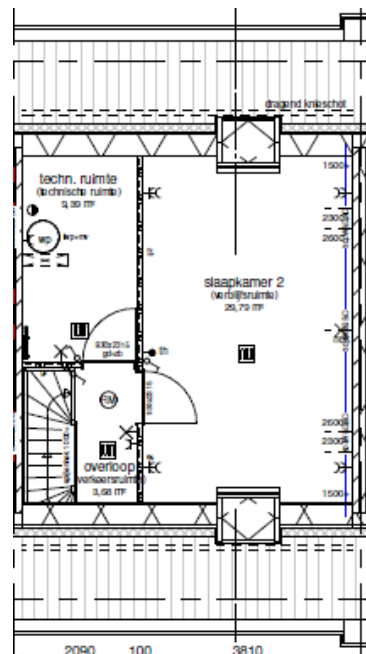
6 bovenwoningen alleenstaanden sociale huur

REAGEREN OP DE WONINGEN KAN VANAF 11 AUGUSTUS T/M 22 AUGUSTUS 2021
via www.Woningnetregiomiddenholland.nl.

Woningtype – 3 grondgebonden seniorenwoningen – middendure huur



begane grond



1° verdieping

30,1	m2	Woonkamer/keuken	Begane grond
11,5	m2	Slaapkamer	Begane grond
6,5	m2	Badkamer, incl. toilet	Begane grond
29,7	m2	Slaapvertrek zolder	1° Verdieping
9,4	m2	Technische ruimte	1° verdieping
4	m2	Schuur	Begane grond – tuin
± 25	m2	Tuin/buitenoppervlakte	

Huurprijs en doelgroep

aantal		huurprijs	doelgroep	voorwaarden
Koningspage 11 3465 LB Driebruggen	Hoekwoning	€ 850,00	1 of 2 pers 55 jaar of ouder	Inkomen vanaf 40.024
Koningspage 9 Koningspage 7 3465 LB Driebruggen	Tussenwoning	€ 850,00	1 of 2 pers 55 jaar of ouder	Inkomen vanaf 40.024

Servicekosten

aantal	servicekosten	
	€ 1,36	Glasverzekering
ntb	ntb	Zonnepanelen

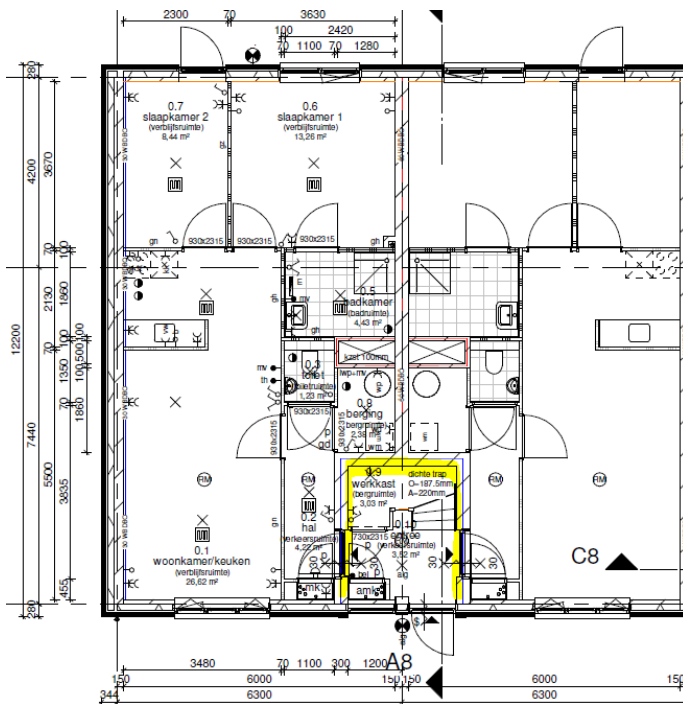
Volgorde van toewijzing, volgens de huisvestingsverordening gemeente Bodegraven-Reeuwijk. Selectie op B/L score. Doelgroep 1-2 personen

1 ^e voorrang	Doorstromers 55 jaar en ouder, die huurwoning van Woningbouwvereniging Reeuwijk achterlaten = B-score (waarbij een eerste voorrang is voor huurders vanuit de kern Driebruggen).
2 ^e voorrang	Overige woningzoekenden van 55 jaar en ouder, die wonen in kernen Driebruggen, Waarder, Reeuwijk = B/L score (waarbij een eerste voorrang is vanuit de kern Driebruggen)
3 ^e voorrang	Overige woningzoekenden van 55 jaar en ouder uit de gemeente Bodegraven-Reeuwijk = B/L score
4 ^e voorrang	Overige woningzoekenden van 55 jaar en ouder = B/L score

Reageren op de woningen

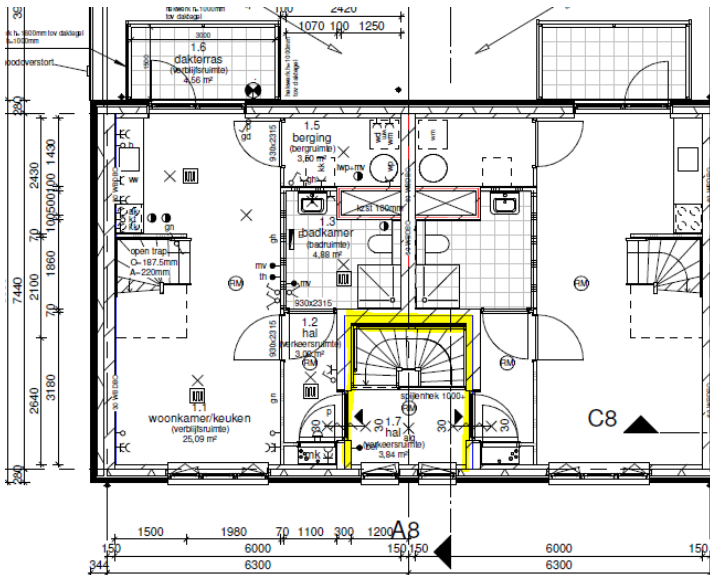
Vanaf **11 augustus tot en met 22 augustus 2021** kunt u via www.woningnetregiomiddenholland.nl reageren op de woningen. In verband met bovenstaande voorrangregels is de aangegeven rangorde in WoningNet niet juist. De selectie van de kandidaten wordt handmatig door de woningbouwvereniging uitgevoerd. Na de sluiting van de reactietermijn wordt de kandidaat rechtstreeks per mail benaderd door de woningbouwvereniging. Houd uw 'ongewenste berichten mailbox' in de gaten!

Woningtype – 12 beneden-bovenwoningen

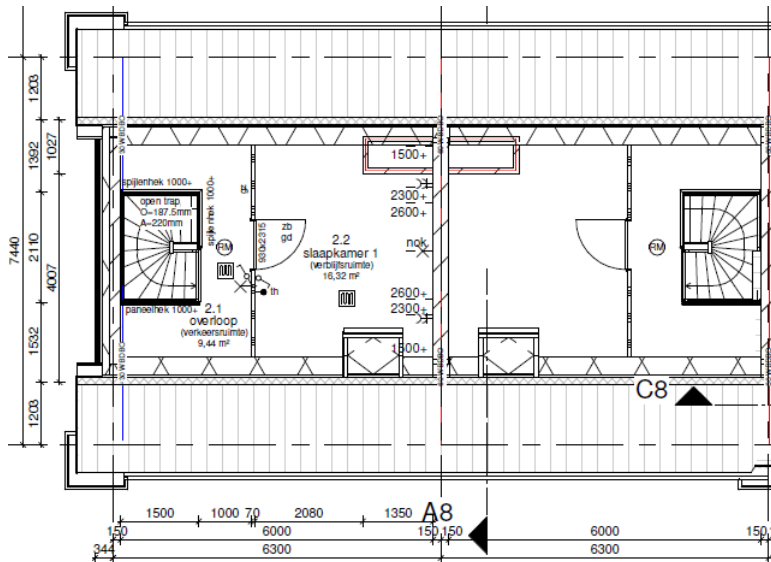


benedenwoning(hoek) senior | benedenwoning(tussen) senior

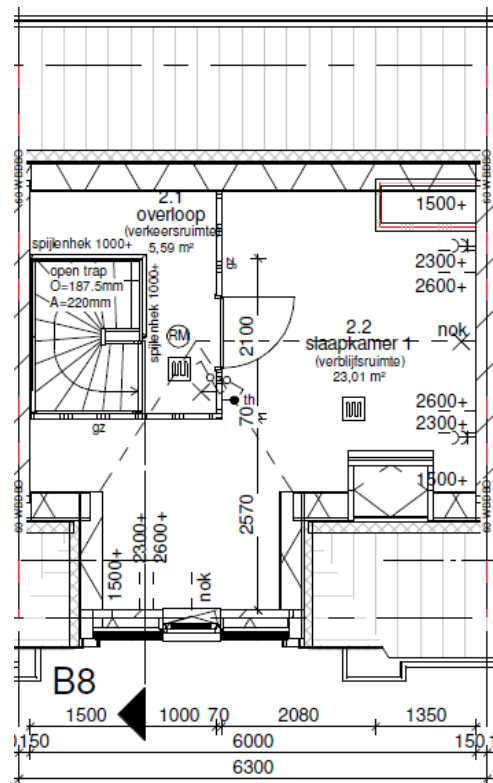
26,6	m ²	Woonkamer/keuken	Begane grond
13,3	m ²	Slaapkamer	Begane grond
8,4	m ²	Slaapkamer	Begane grond
4,4	m ²	Badkamer	Begane grond
2,4	m ²	Technische ruimte	Begane grond
4	m ²	Schuur	Begane grond – tuin
± 25	m ²	Tuin/buitenoppervlakte	



bovenwoning(hoek) 1-pers | bovenwoning(tussen) 1-pers



2^e verdieping bovenwoning (hoek) | 2^e verdieping bovenwoning (tussen)



2^e verdieping bovenwoning (tussenwoning met dwarskap)
Keizersmantel 8A

25,1	m2	Woonkamer/keuken	1 ^e verdieping
4,8	m2	Badkamer, incl. toilet	1 ^e verdieping
3,5	m2	Technische ruimte	1 ^e verdieping
4,5	m2	Balkon	1 ^e verdieping
16,3	m2	Slaapkamer	2 ^e verdieping
23,0	m2	Slaapkamer	2 ^e verdieping – Keizersmantel 8A

Huurprijs en doelgroep

aantal		huurprijs	doelgroep	voorwaarden
Keizersmantel 12 Keizersmantel 2 3465 LC Driebruggen	Hoekwoning beneden	€ 650,00	1-2 pers 55 jaar en ouder	Voorrang inkomen vanaf € 23.726 (1-pers) € 23.651 (1 pers -AOW) € 32.201 (2-pers) € 32.076 (2 pers-AOW)
Keizersmantel 12A Keizersmantel 2A 3465 LC Driebruggen	Hoekwoning boven	€ 633,25	1 pers	Voorrang inkomen tot € 23.725 (1-pers) Huurtoeslag mogelijk
Keizersmantel 10 Keizersmantel 8 Keizersmantel 6 Keizersmantel 4 3465 LC Driebruggen	Tussenwoning beneden	€ 633,25	1-2 pers 55 jaar en ouder	Voorrang inkomen tot € 23.725 (1-pers) € 23.650 (1 pers -AOW) € 32.200 (2-pers) € 32.075 (2 pers-AOW) Huurtoeslag mogelijk
Keizersmantel 10A Keizersmantel 6A Keizersmantel 4A 3465 LC Driebruggen	Tussenwoning boven	€ 633,25	1 pers	Voorrang inkomen tot € 23.725 (1-pers) Huurtoeslag mogelijk
Keizersmantel 8A 3465 LC Driebruggen	Tussenwoning boven met dwarskap	€ 650,00	1 pers	Voorrang inkomen vanaf € 23.726 (1 pers)

Servicekosten

aantal	servicekosten	
	€ 1,36	Glasverzekering
ntb	ntb	Zonnepanelen

Volgorde van toewijzing, volgens de huisvestingsverordening gemeente Bodegraven-Reeuwijk. Selectie op B/L score. Doelgroep 1-2 personen

1 ^e voorrang	Doorstromers 55 jaar en ouder, die huurwoning van Woningbouwvereniging Reeuwijk achterlaten = B-score (waarbij een eerste voorrang is voor huurders vanuit de kern Driebruggen).
2 ^e voorrang	Overige woningzoekenden van 55 jaar en ouder, die wonen in kernen Driebruggen, Waarder, Reeuwijk = B/L score (waarbij een eerste voorrang is vanuit de kern Driebruggen)
3 ^e voorrang	Overige woningzoekenden van 55 jaar en ouder uit de gemeente Bodegraven-Reeuwijk = B/L score
4 ^e voorrang	Overige woningzoekenden van 55 jaar en ouder = B/L score

Reageren op de woningen

Vanaf **11 augustus tot en met 22 augustus 2021** kunt u via www.woningnetregiomiddenholland.nl reageren op de woningen. In verband met bovenstaande voorrangsregels is de aangegeven rangorde in WoningNet niet juist. De selectie van de kandidaten wordt handmatig door de woningbouwvereniging uitgevoerd. Na de sluiting van de reactietermijn wordt de kandidaat rechtstreeks per mail benaderd door de woningbouwvereniging. Houd uw 'ongewenste berichten mailbox' in de gaten!

Duurzaamheid en installaties

Conform de nieuwbouweisen wordt er geen gasaansluiting gerealiseerd en voldoet het gebouw minimaal aan de EPC-eis (Energieprestatie coëfficiënt) van 0,4.

De woningen hebben geen gasaansluiting en zijn zeer energiezuinig gebouwd. In de keuken is een aansluiting gemaakt voor elektrisch koken. De woning wordt voorzien van een duurzaam verwarmingssysteem. Het verwarmingssysteem draagt zorg voor de verwarming van de woning en de levering van het warm tapwater. Met de warmte worden de woningen middels vloerverwarming verwarmd (met uitzondering van de onverwarmde niet benoembare ruimtes). In de badkamer wordt een elektrisch verwarmingselement toegepast om de vereiste minimale temperatuur te kunnen garanderen. In de woonkamer is een thermostaat aangebracht waarmee de gewenste temperatuur in de woning kan worden ingesteld. De overige verblijfsgebieden (slaapkamers) krijgen een naregeling per ruimte.

Op de daken van de woningen zijn zonnepanelen aangebracht die grotendeels de energiebehoefte/ elektriciteit compenseren.

N.B. de genoemde aantal m2 zijn circa afmetingen